

**Die novellierte TA Luft, Teil des Bundesimmissionschutzgesetzes BImSchG, hat zum Schutz der Umwelt vor Kontamination die Anforderungen an die Dichtigkeit von Anlagenverbindungen drastisch erhöht. Am 30. Oktober 2007 ist die Übergangsfrist abgelaufen. Seither sind TA Luft-konforme Verbindungen bei Neuanlagen Vorschrift. Bei Reparatur und Erneuerung von Altanlagen gilt die Pflicht zur Substitution.**

## Neuer Standard

Die standardmäßig eingesetzte Milchrohrverschraubung nach DIN 11851 genügt den heutigen Anforderungen nicht mehr. Damit stellte sich die Frage nach einer Lösung, die es erlaubt, Anlagen TA Luft-konform umzurüsten bzw. neu auszurüsten, dabei aber die bewährte Funktionalität beizubehalten.

Die neue TA Luft-Verschraubung TAL-Connect von RS eignet sich als neue Standardverschraubung. Sie erfüllt beide Anforderungen:

## Technologie auf einen Blick

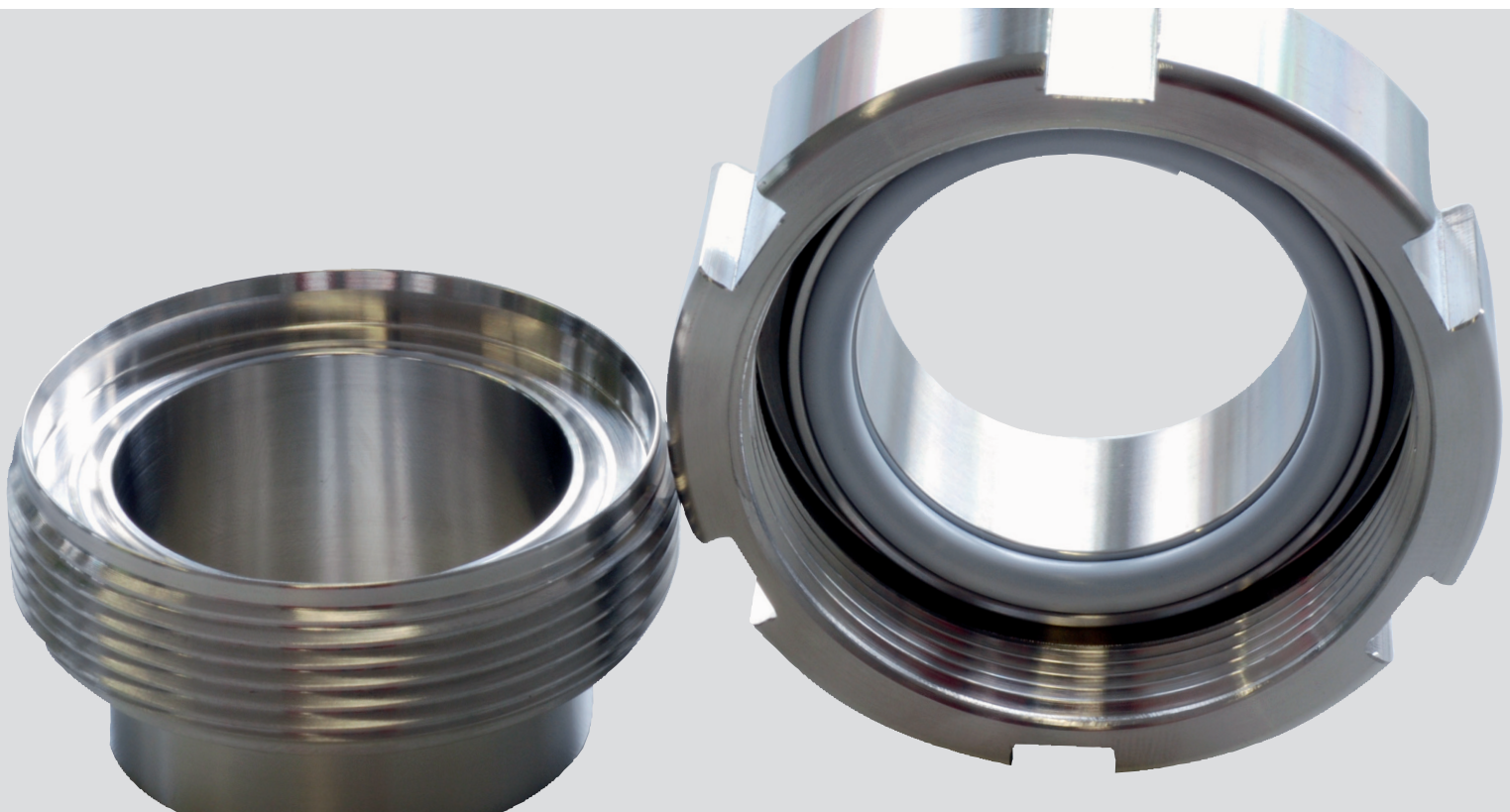
- universalbeständige Dichtung, d.h. reduzierter Lagerbedarf
- leichte Montage – Anziehen auf Blocklage (kein Drehmoment)
- zölliges G-Gewinde, somit besser fixierte Verschraubung
- kompakte Bauform

Zum einen Konformität mit der TA Luft, zertifiziert durch die FH Münster/Forschungsbereich Dichtungstechnik.

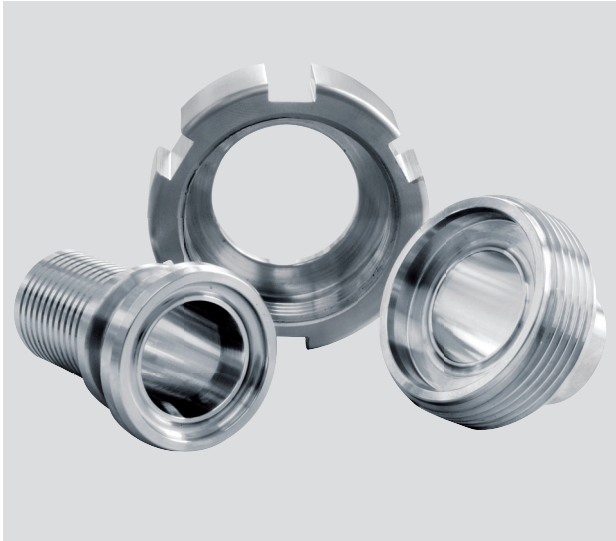
Zum anderen einfaches Handling: Bis zum Anschlag verschrauben, dicht!

## Sofort handeln

Anlagenbetreiber, die eine nach TA-Luft unumgängliche Anlagenanpassung nicht rechtzeitig vornehmen, müssen im ungünstigsten Fall mit einem vollständigen



# Konform mit der aktuellen TA Luft



oder teilweisen Widerruf der Genehmigung rechnen. Mit der Substitution alter Rohrverschraubungen durch die TAL-Connect sind sie auf der sicheren Seite.

## Ein Spezialprodukt für

- alle Anlagen, die die Auflagen der TA Luft erfüllen müssen



Die komplette Übersicht der TA Luft konformen RS Produkte erhalten Sie auf Anfrage oder im Internet unter [www.seliger.de](http://www.seliger.de) im Bereich Download.

**C.A.LOEWWE**  
loewenstark in Sicherheit und Technik

Ihr Technischer Großhandel in Berlin und Brandenburg  
für  
Industrie-Technik und Persönliche Schutzausrüstung PSA

**C.A.LOEWWE GmbH & Co. KG**

Alt-Moabit 130-131 · 10557 Berlin

Telefon: +49 (0) 30 / 390 797-0  
Telefax: + 49 (0) 30 / 393 23 38

Internet: [www.ca-loewe.de](http://www.ca-loewe.de)  
e-mail: [info@ca-loewe.de](mailto:info@ca-loewe.de)

## Zahlen – Daten – Fakten

- |                        |  |
|------------------------|--|
| • Zulassung            | nach TA Luft Prüfung gemäß VDI-Richtlinie 2220 durch FH Münster, Forschungsbereich Dichtungstechnik  |
| • Anschlussgrößen:     | für Rohre nach DIN, ISO DN 10 - DN 100<br>für Schlauchanschlüsse DN 25, DN 50<br>weitere auf Anfrage |
| • Innenoberfläche:     | $Ra \leq 0,8\mu m$   |
| • Werkstoffe/Standard: | 1.4571, 1.4404, 1.4435   |
| • Sonderwerkstoffe:    | HC und andere  |
| • O-Ring               | PTFE-ummantelt<br>FDA konform  |
| • Druckstufe           | DN 10 - DN 25 / PN 40<br>DN 32 - DN 100 / PN 25  |

Technische Änderungen vorbehalten